

**THIEN & HEYENGA** S. 4  
Container-Feederschiff „RBD Alexa“  
von Reederei Drewitz übernommen

**FRACHTABSCHLÜSSE** S. 13  
Der Panamax-Bulker „Evangelia  
Petrakis“ wird für drei Jahre verchartert

**SHIPINX** S. 16  
Der Indikator für die Seeverkehrs-  
wirtschaft stieg auf 361,86 Punkte

**SCHIFFSVERKÄUFE**

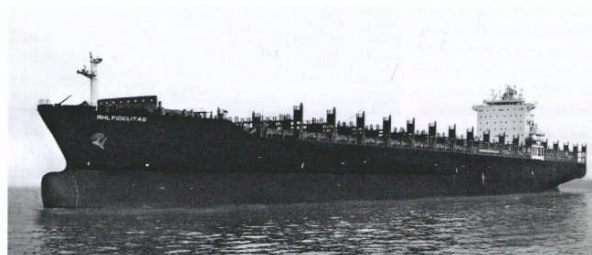
Die Münchener Conti Reederei gibt drei 1990/92 gebaute Containerfrachter des Typs BV1600 an Grand China Logistics ab. Griechen übernehmen „Arkona Trader“ und „Oder Trader“ (Baujahr 1998) von der Leerer Reederei Buss, und Alpha Ship veräußert „Aries“ und „Uranus“ nach Norwegen. *Seite 14*

## Zehntes Schiff für Hamburger Lloyd

„RHL Fidelitas“ in Dienst gestellt – 5100-TEU-Neubau von der Werft Jiangnan Chengxing kostet 70 Millionen Dollar

Die RHL Reederei Hamburger Lloyd GmbH & Co. KG konnte am 2. Juni ihren zweiten 5100-TEU-Containerneubau aus China in Dienst stellen.

Der Panamax-Frachter „RHL Fidelitas“, für rund 70 Millionen Dollar bei der Werft Jiangnan Chengxing Heavy Industries in Shanghai unter der Baunummer 2432 er-



Die an die CSAV vercharterte „RHL Fidelitas“ geht am 14. Juni in Xingang in Beladung

stellt, ist wie die am 31. März dieses Jahres übernommene Schwester „RHL Felicitas“ und die Ende Juli noch folgende, baugleiche „RHL Fiducia“ zunächst für zwölf Monate zu einer Tagesmiete von 7000 Dollar an die weltweit operierende Compania SudAmericana de Vapores

für den Einsatz zwischen Asien, Mittelost und dem westlichen Mittelmeer verchartert. Für das zweite Jahr besteht eine Option mit der deutlich erhöhten Rate von 19 000 Dollar. Die „RHL Fidelitas“, zehntes Schiff der im Jahr 2007 gegründeten Reederei Hamburger Lloyd, wird am

14. Juni in Xingang ihre erste Ladung aufnehmen. Der 294 Meter lange und 32,20 Meter breite 53 952-BRZ-Neubau trägt auf 14 Metern Tiefgang 63 500 Tonnen. Die Ladekapazität wird mit 3350 TEU à 14 Tonnen, die Zahl der Kühlcontaineranschlüsse mit 385 angegeben. *► Seite 3*



### Romanian manpower supply

- Crewing.
- Riding teams.
- Shipyard services.
- Oil & Gas Industry.
- Industrial personnel.

Nedcon Maritime, 9 Puskin Str., 900664 Constanta, Romania.  
M: +40 722 254059 | T: +40 241 586810 | E: office@nedcon.ro

[www.nedcon.ro](http://www.nedcon.ro)

MADISON

## Neuer Typ aus Shanghai

4620-TEU-Viererserie für RHL kommt 2011/12 in Fahrt

► von Seite 1

Ein 45 760 kW leistender MAN-Motor Typ 8K98MC ermöglicht der unter Liberia-Flagge fahrenden, vom Germanischen Lloyd klassifizierten „RHL Fidelitas“ eine Geschwindigkeit von 25,2 Knoten. Ab Ende 2011 erwartet die RHL eine weitere Neubauserie aus Shanghai. Bis zum Jahresende 2012 wird die Reederei vier Containerfrachter eines neu entwickel-

ten Postpanamax-Typs mit Stellplätzen für 4620 TEU, einer vergleichsweise hohen Ladekapazität von 3650 TEU à 14 Tonnen und Anschlüssen für 600 Kühlcontainer in Fahrt setzen. Für den ersten dieser für eine Geschwindigkeit von 23,5 Knoten ausgelegten, 259,80 Meter langen und 37,30 Meter breiten 57 500-Tonner wurde der Taufname „RHL Conscientia“ ausgewählt. *ed*



Von links: Lin Feng (China Shipbuilding Trading Co.), Reeder Hauke Pane, Zhang Jian (Shanghai Jiangnan Changxing)